

## Rückschlagventil C-RV

PN 320, PN500  
DN16 – 100

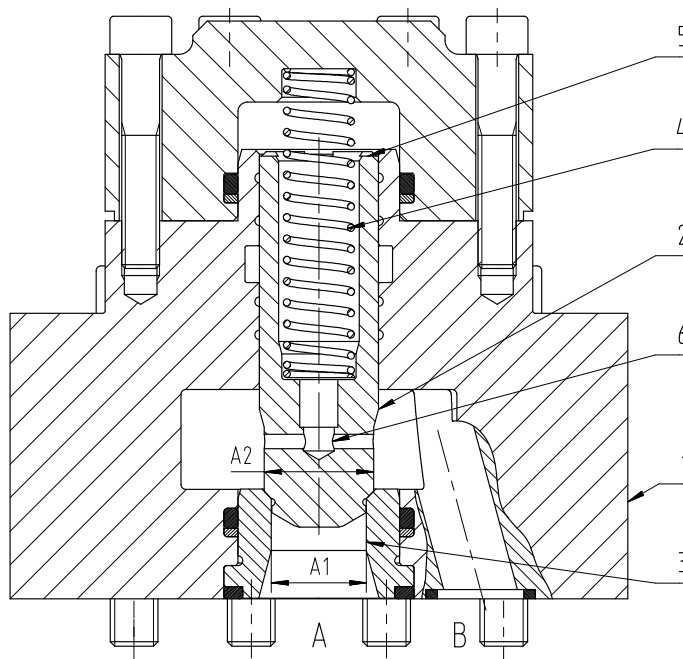
### Merkmale

- Rückschlagventil zum Steuern von flüssigen Medien
- Das Ventil wird in zwei unterschiedliche Steuerverhältnisse ausgeführt, siehe Ventildaten
- Öffnungsdruck der Vorspannfeder beträgt „1bar“, andere Öffnungsdrücke auf Anfrage
- Ventilkolben und Ventilsitz werden gepaart und schliessen hydraulisch „leckagefrei“.
- Ventilbefestigung Plattenaufbau mit Hauhinco Anschlussbild
- Ventiltteile aus korrosionsbeständigem Edelstahl

### Funktion 2/2-Wegeventil

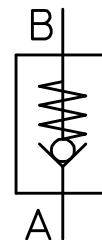
Der im Ventilgehäuse (1) geführte Ventilkolben (2) wird durch die Kraft der Feder (4) in den Ventilsitz (3) gepresst. Der Steuerraum (5) ist über die Steuerkanäle (6) im Ventilkolben (2) mit dem B-Kanal verbunden. Der bei geschlossenem Ventil am B-Kanal anstehende hydraulische Druck wirkt somit auch auf die Steuerfläche (A2). Dieser Druck hält das Ventil geschlossen und sperrt die Fließrichtung vom B- zum A-Kanal ab. Umgekehrt öffnet das Rückschlagventil, wenn der hydraulische Druck am A-Kanal den hydraulischen Druck am B-Kanal und die Federkraft (4) übersteigt. Um die Anfangsöffnung des geschlossenen Ventils zu erreichen, muss der hydraulische Druck im A-Kanal um den Faktor des Steuerverhältnisses  $A2/A1$  höher sein. Das Ansprechverhalten des Ventils wird durch den Drosselzapfen gedämpft.

### Beispiel Rückschlagventil C-RV:



#### Steuerflächen, hydr. Kräfte

A-Kanal: Fläche-A1, Ventil öffnen  
B-Kanal: Fläche-A2, Ventil schliessen  
Steuerfläche (5) =  $A2 > A1$



## Rückschlagventil C-RV, DN16 – 100 | PN320, PN500

### Technische Daten

gemessen mit HFA-Medium 97/3%, bei 20°C

#### allgemein

Masse	siehe Ventildaten
Einbaulage	beliebig
Umgebungstemperatur	-10 bis 50°C (Hydraulikmedien Vorgaben beachten)
Werkstoff	Edelstahl
- Ventiltile	
- Dichtungen	NBR, PTFE, PUR

#### hydraulisch

hydr. Druck Anschluss <b>A, B</b>	≤ 320bar, ≤500bar, siehe Ventildaten
Durchflussrichtung	A→B
Steuerverhältnis	A1≤A2, A1, A2 – Steuerflächen
Druckflüssigkeit	<b>Wasser, HFA</b>
- Medium - Qualität	siehe Hauhinco Medien-Anforderung, -Wasser, -HFA
- Medium - Temperaturbereich	5 – 40°C
- min Filterfeinheit Anschluss A, B	Filterfeinheit 100µm
Druckflüssigkeit	<b>Mineralöl HLP nach DIN51624-2</b>
- Medium - Qualität	Reinheitsklasse -/19/16 nach ISO 4406
- Medium - Temperaturbereich	5 – 50°C
- Viskosität	0,6 bis 100 mm <sup>2</sup> /s

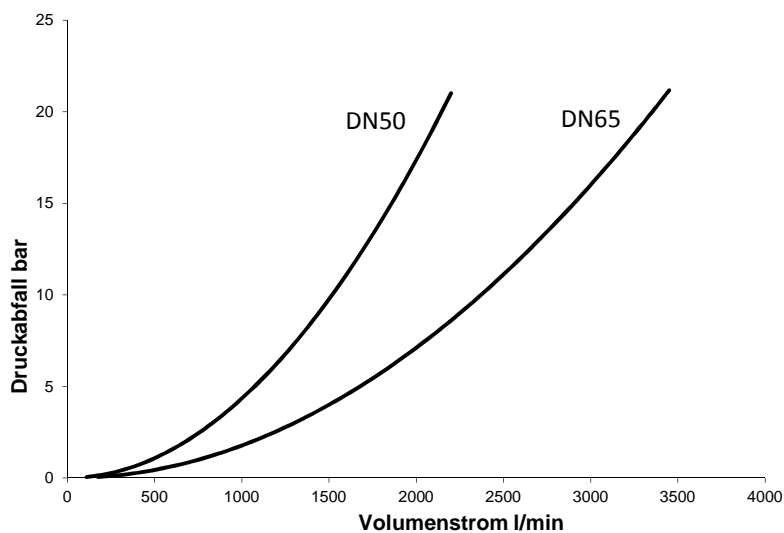
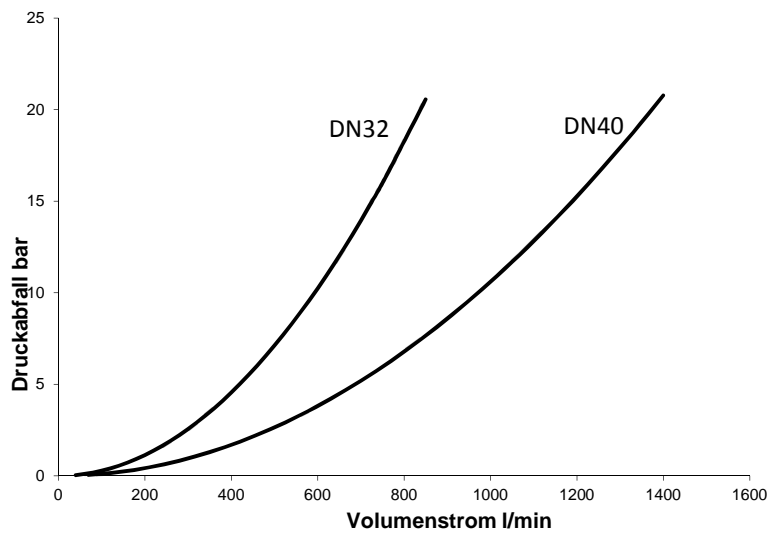
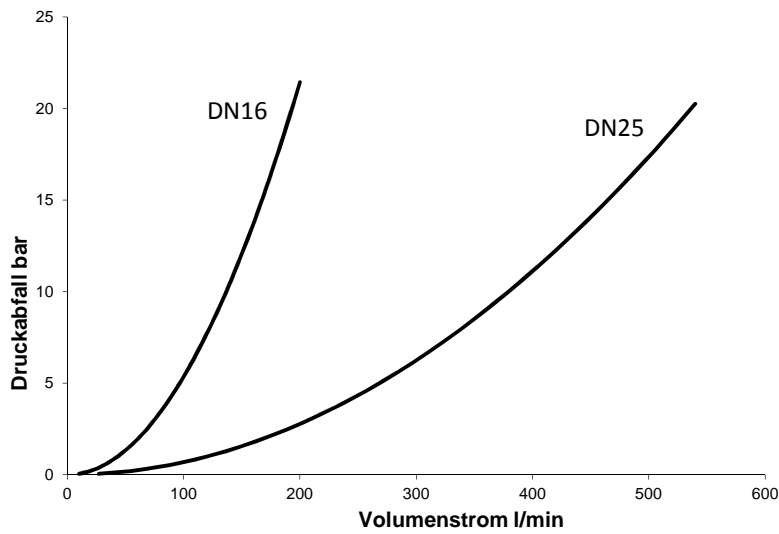
Einsatz von anderen Druckflüssigkeiten auf Anfrage.

#### Einsatzbereiche

Steuerverhältnis A2/A1 ≥ 1,2	Standardanwendungen, z.B. Rückflusssperre. Besondere Ventileigenschaften sind verzögertes Ansprechen aufgrund des Flächenverhältnisses, höher Verschleißresistenz durch die große Dichtfläche.
Steuerverhältnis A2/A1 ≤ 1,1	Spezielle Anwendungen, z. B. für schnelles Ansprechen bei geringen Druckdifferenzen zwischen A- und B-Kanal, wie Druckbegrenzungsfunktion, Vorspannventil

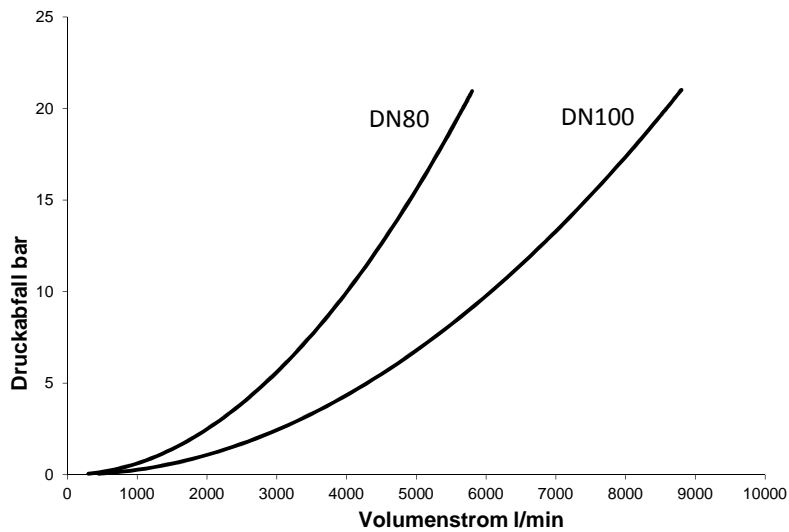
## Rueckschlagventil C-RV, DN16 – 100 | PN320, PN500

### $\Delta P$ -Q Ventilkennlinien



## Rückschlagventil C-RV, DN16 – 100 | PN320, PN500

### ΔP-Q Ventilkennlinien



### Ventildaten

Flächenverhältnis A2/A1 ≥ 1,2

Nenngröße		DN16	DN16	DN25	DN25	DN32	DN40	DN50
Druckstufe		PN320	PN500	PN320	PN500	PN320	PN320	PN320
Masse		3,8 kg	5,0 kg	8,5 kg	10,5 kg	12 kg	21 kg	31 kg
Steuer- verhältnis	A2/A1	1,20	1,20	1,25	1,25	1,30	1,30	1,35
Rück- schlag- ventil	Art. Nr.	6244343	6260144	6243460	6271847	6243509	6145124	6145191
	a	45	45	60	76	76	83	92
	b	93	93	123	123	150	175	209
	c	100	120	130	140	140	176	196
d	70	70	90	90	100	119	142	
Anschluß- bild	Art. Nr.	6564151	6564275	6564186	6575749	6564194	6564208	6564216

Flächenverhältnis A2/A1 ≥ 1,2

Nenngröße		DN65	DN65	DN80	DN80	DN100	DN100
Druckstufe		PN320	PN500	PN320	PN500	PN320	PN500
Masse		60 kg	112 kg	122 kg	179 kg	233 kg	448 kg
Steuer- verhältnis	A2/A1	1,20	1,20	1,35	1,35	1,30	1,30
Rück- schlag- ventil	Art. Nr.	6145779	6600030	6251994	6260152	6145795	6169171
	a	120	205	180	180	235	340
	b	273	270	336	336	398	434
	c	240	294	294	370	370	466
d	170	210	214	214	265	300	
Anschluß- bild	Art. Nr.	6564224	6600041	6564232	6564704	6564240	6578160

## Rückschlagventil C-RV, DN16 – 100 | PN320, PN500

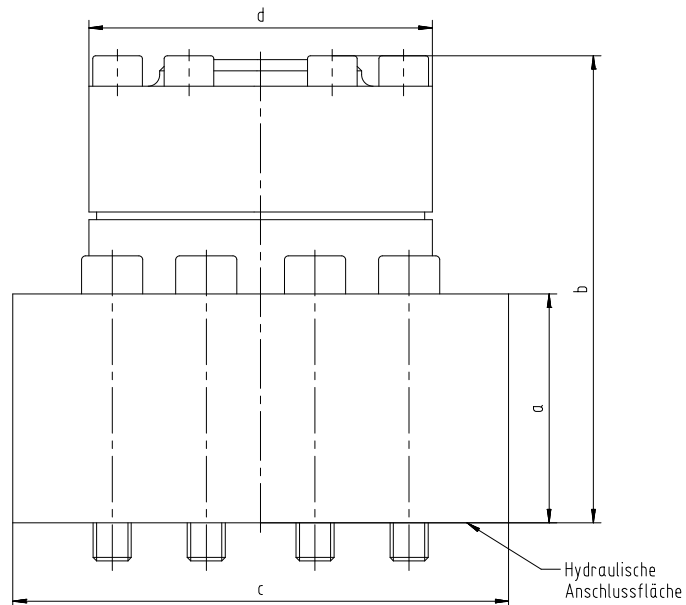
### Ventildaten

Flächenverhältnis  $A2/A1 \leq 1,1$

Nenngröße		DN16	DN25	DN32	DN40	DN65
Druckstufe		PN320	PN500	PN320	PN500	PN320
Masse		3,8 kg	8,5 kg	12 kg	21 kg	60 kg
Steuer- verhältnis	A2/A1	1,10	1,10	1,15	1,10	1,10
	Art. Nr.	6259405	6259421	6259448	6154182	6153097
Rück- schlag- ventil	a	45	60	76	83	120
	b	93	123	150	175	273
	c	100	130	140	176	240
	d	70	90	100	119	170
Anschluß- bild	Art. Nr.	6564151	6564186	6564194	6564208	6564224

### Maßblatt

#### Rückschlagventil C-RV - DN16 – DN100



#### Im Lieferumfang enthalten:

- Befestigungsschrauben für das Rückschlagventil

Bestellbeispiel 1:      Rückschlagventil C-RC - DN25-PN320  
 Flächenverhältnis  $A2/A1 = 1,25$   
 Art. Nr. 6243460