

2/2 Wegeventil C1 X,Y - gesteuert

**PN 320
DN16 – 125**

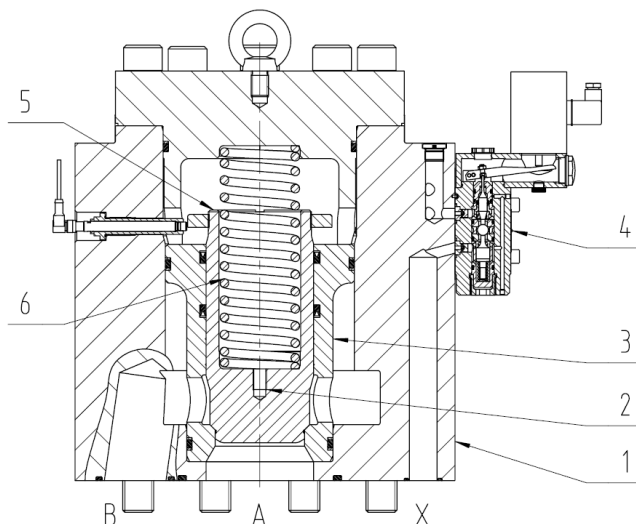
Merkmale

- Hydraulisch gesteuertes Wege-Sitzventil zum Steuern von flüssigen Medien
- Passiv steuerbares 2/2 Wegeventil mit 1-stufiger Steuerlogik
- Funktionsvarianten über die Verschaltung der X- und Y-Leitung möglich
- Ventilsitzbuchse mit reibungsarmer Dichtung ausgestattet, dadurch Ventilkolben leichtgängig und ohne innere Leckagen
- Ventilkolben und –Sitz werden gepaart und schliessen hydraulisch „leckagefrei“.
- Die Ventilbetätigung erfolgt durch ein 3/2 Wege Pilotventil
- Ventilbefestigung Plattenaufbau mit Hauhinco Anschlussbild
- Die Schaltstellung wird in der geschlossenen Position durch ein Näherungsschalter überwacht

Funktion 2/2-Wegeventil

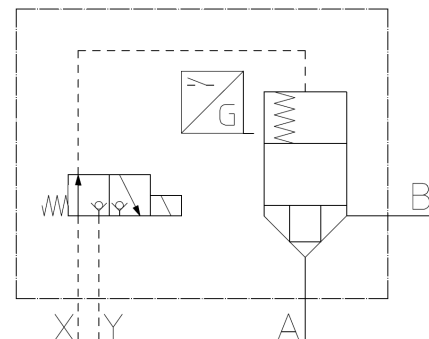
Der im Ventilgehäuse (1) geführte Ventilkolben (2) wird durch die, von dem Steuerdruck (X) auf der Steuerfläche (5) erzeugten hydraulischen Kraft und der Federkraft (6), in den Ventilsitz (3) gepresst. Damit werden die Leitungen (A, B) voneinander getrennt. Durch Umschalten des Pilotventils (4) wird die Steuerfläche (5) druckentlastet und der Ventilkolben (2) kann durch die hydraulische Kraft an den Leitungen (A, B) aus den Ventilsitz (3) gehoben werden, d.h. sobald hydraulischer Druck an den Leitungen (A, B) ansteht, fährt der Ventilkolben (2) in die geöffnete Position bis zur mechanischen Endlage. Dadurch werden die Leitungen (A, B) miteinander verbunden. Je nach Ausführung des Pilotventils (4) kann die Ventilgrundstellung unbestätigt geschlossen (NC) oder unbestätigt geöffnet (NO) vorgegeben werden. Je nach Verschaltung der X- und Y-Leitungen ergeben sich verschiedene Ventilfunktionen, z.B. Lastdruck abhängiges Schließen des Ventils, das heißt eine Gewichtslast kann durch den anstehenden Lastdruck gehalten werden.

Beispiel 2/2-Wegeventil C1 - X, Y - gesteuert:



Steuerflächen, hydr. Kräfte

A-Kanal: Fläche-A1, Ventil passiv öffnen
B-Kanal: Fläche-A2, Ventil passiv öffnen
Steuerfläche (5): A3, Ventil aktiv schliessen



2/2 Wegeventil C1, DN16 – 125 | PN320 – X,Y

Technische Daten

gemessen mit HFA-Medium 97/3%, bei 20°C

allgemein

Masse	siehe Ventildaten
Einbaulage	beliebig
Umgebungstemperatur	-10 bis 50°C (Hydraulikmedien Vorgaben beachten)
Werkstoff - Ventiltile	Edelstahl, Bronze
- Dichtungen	NBR, PTFE, PUR

hydraulisch

hydr. Druck Anschluss A, B	≥ 20bar ≤ 320bar
hydr. Druck Anschluss X	≥ 20bar ≥ hydr. Druck am Anschluss A, B ≤ 320bar
hydr. Druck Anschluss Y	≤ 10bar
Durchflussrichtung	beliebig
Flächensumme	A1+A2 = A3
Druckflüssigkeit	Wasser, HFA
- Medium - Qualität	siehe Hauhinco Medien-Anforderung, -Wasser, -HFA
- Medium - Temperaturbereich	5 – 40°C
- min Filterfeinheit Anschluss A, B	Filterfeinheit 100µm
- min Filterfeinheit Anschluss X	Filterfeinheit 25µm
Druckflüssigkeit	Mineralöl HLP nach DIN51624-2
- Medium - Qualität	Reinheitsklasse -/19/16 nach ISO 4406
- Medium - Temperaturbereich	5 – 50°C
- Viskosität	0,6 bis 100 mm ² /s

Einsatz von anderen Druckflüssigkeiten auf Anfrage.

elektrisch

Magnet

Spannung	24 VDC, andere Spannungen auf Anfrage
Leistungsaufnahme	siehe Ventildaten
Einschaltdauer	100% ED
Schutzart nach EN60529	IP65
max. Schaltfrequenz	1 Hz

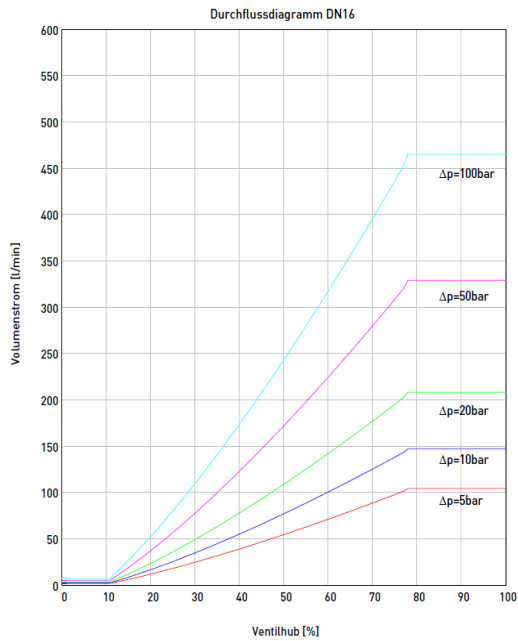
Induktiver Näherungsschalter

Ausgang	Schließer, PNP
Spannung	10 - 30 VDC
Strom	0,150 A
Schaltabstand	2,0 mm
Elektrischer Anschluss	Dreidraht, Steckverbindung M12x1

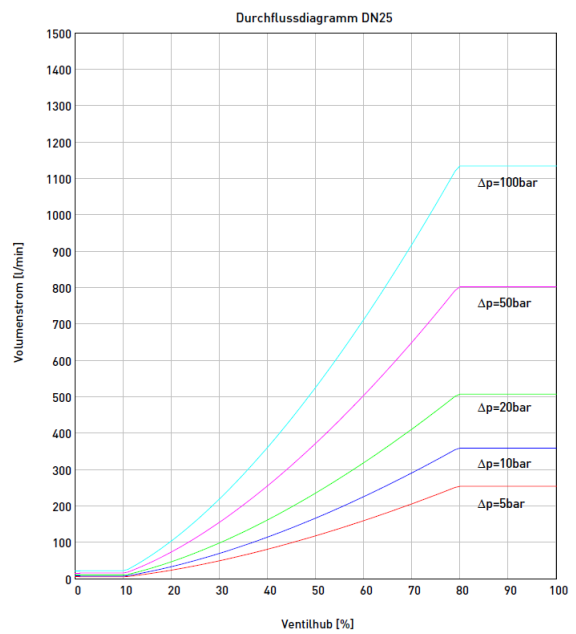
2/2 Wegeventil C1, DN16 – 125 | PN320 – X,Y

Ventilkennlinien

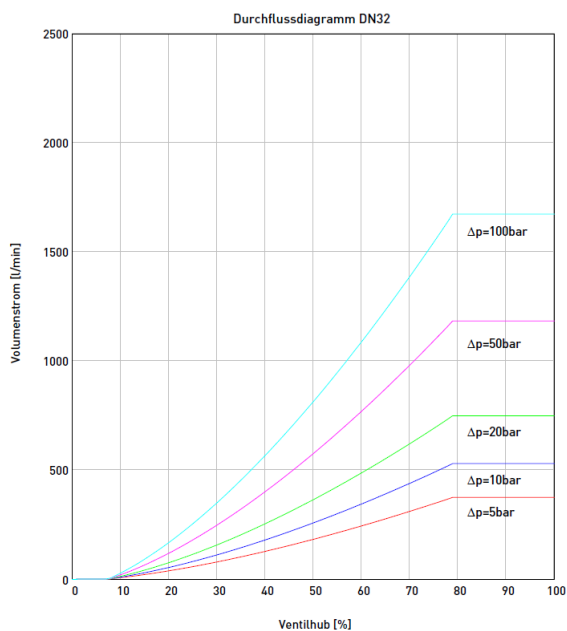
$\Delta p - q_v$ Kennlinien DN 16



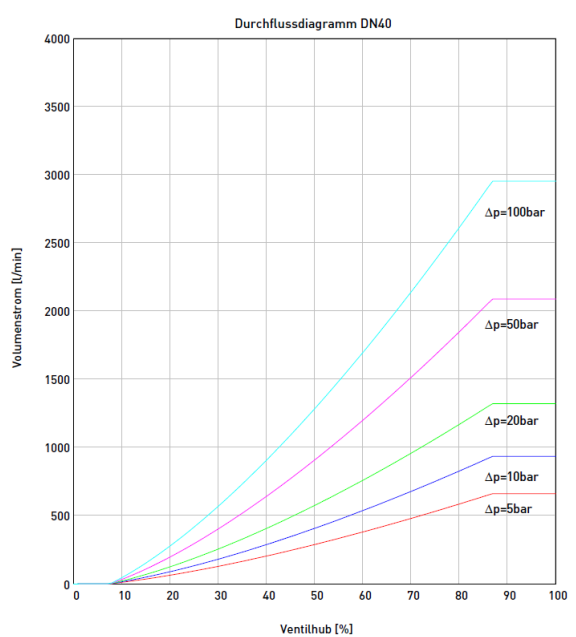
$\Delta p - q_v$ Kennlinien DN 25



$\Delta p - q_v$ Kennlinien DN 32



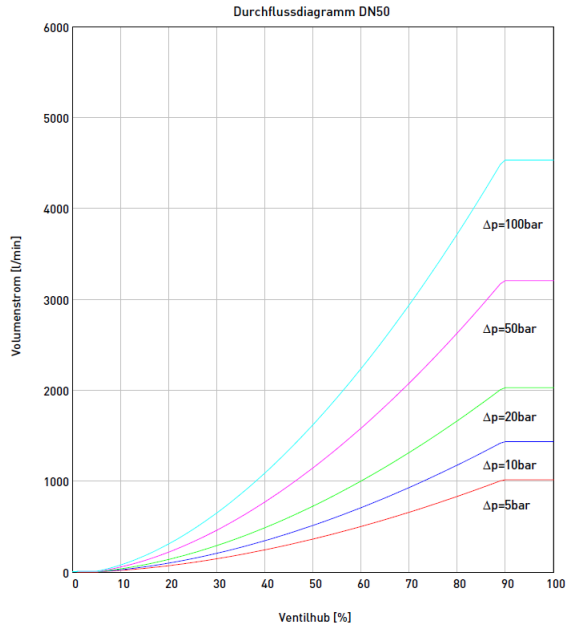
$\Delta p - q_v$ Kennlinien DN 40



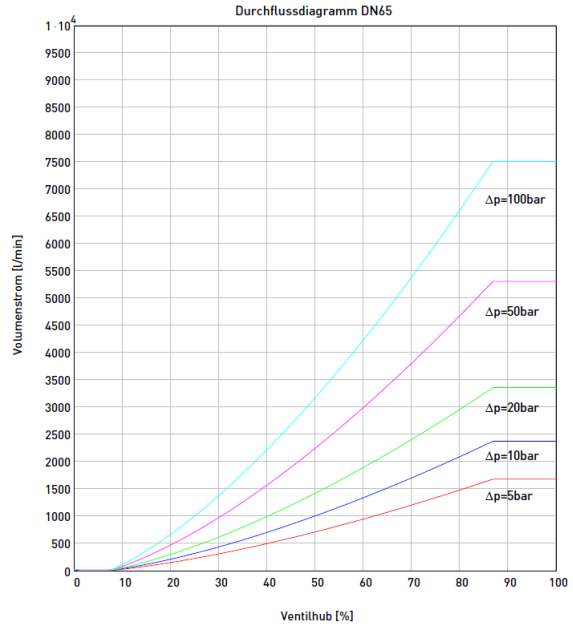
2/2 Wegeventil C1, DN16 – 125 | PN320 – X,Y

Ventilkennlinien

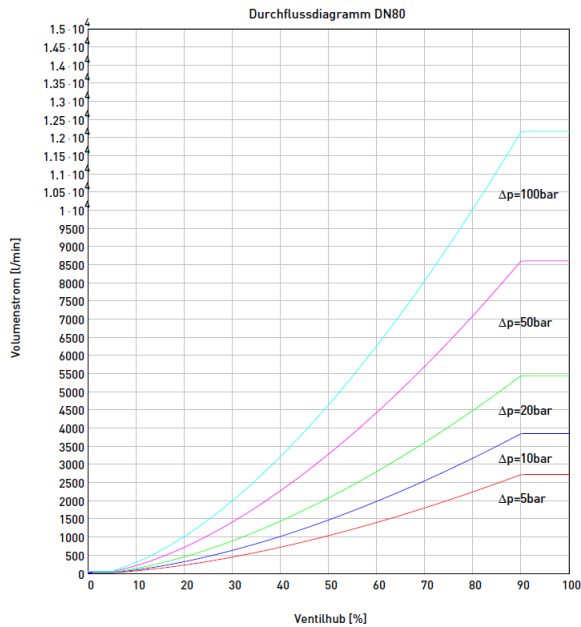
$\Delta p - q_v$ Kennlinien DN 50



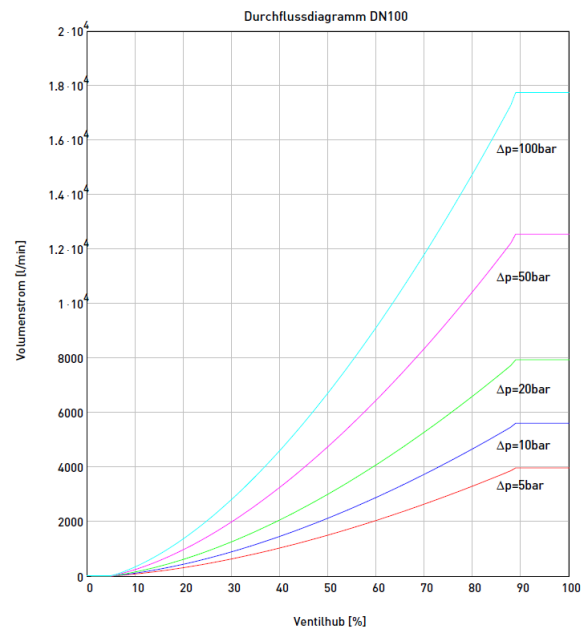
$\Delta p - q_v$ Kennlinien DN 65



$\Delta p - q_v$ Kennlinien DN 80



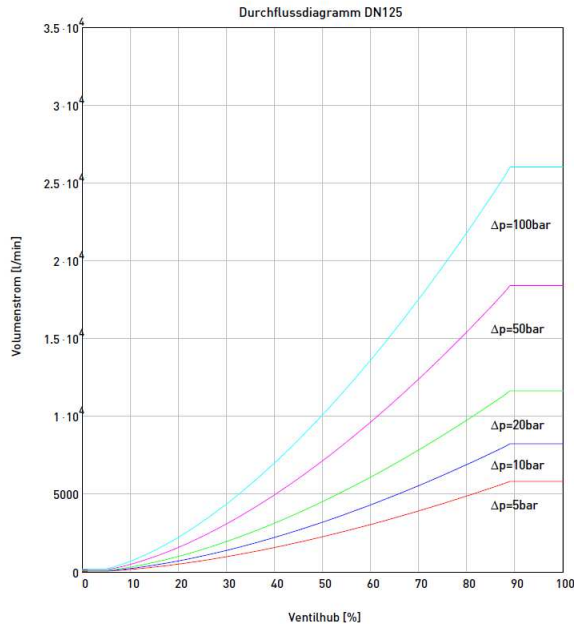
$\Delta p - q_v$ Kennlinien DN 100



2/2 Wegeventil C1, DN16 – 125 | PN320 – X,Y

Ventilkennlinien

Δp – qV Kennlinien DN 125



Ventildaten

Einstufige Vorsteuerung

Nenngröße		DN16		DN25		DN32		DN40	
Masse		8 kg		17 kg		19 kg		35 kg	
2/2-Wegeventil	Hydr.	NC	NO	NC	NO	NC	NO	NC	NO
	Art. Nr.	6269133		6266746		6263291		6263356	
	a	90	90	114	114	145	145	173	173
	b	112	112	143	143	175	175	207	207
	c	161	161	171	171	186	186	232	232
	d	167	167	184	184	189	189	222	222
	e	100	100	130	130	140	140	176	176
	f	40	40	40	40	40	40	50	50
g	109	109	115	115	118	118	123	123	
Anschlußbild	Art. Nr.	6561403		6560318		6563821		6563902	
Pilotventil	DN	3		3		3		6	
	Hydr.	P→A NO	A→T NO	P→A NO	A→T NO	P→A NO	A→T NO	P→A NO	A→T NO
	Art. Nr.	6545602	6545599	6545602	6545599	6545602	6545599	6546773	6546749
	Betätigung	Elektromagnet, Spannung 24V DC							
		1,0A		1,0A		1,0A		1,5A	
		Leitungsdose Magnet DIN43650 – Form A: max. 100VA, LED-Anzeige + Z-Diode, IP65							
Stellungsüberwachung	Art. Nr.	Induktiver Näherungsschalter							
	elekt.	Schließer, Ausgang – PNP							
		Spannung 10 – 30 VDC							

2/2 Wegeventil C1, DN16 – 125 | PN320 – X,Y

Einstufige Vorsteuerung

Nenngröße		DN50		DN65		DN80		DN100	
Masse		43 kg		82 kg		146 kg		275 kg	
2/2-Wegeventil	Hydr.	NC	NO	NC	NO	NC	NO	NC	NO
	Art. Nr.	6154867		6269168		6158501		6163742	
	a	180	180	244	244	295	295	342	342
	b	222	222	289	289	356	356	433	433
	c	242	242	238	238	311	311	307	307
	d	232	232	258	258	311	311	352	352
	e	196	196	240	240	294	294	370	370
	f	50	50	50	50	65	65	65	65
g	131	131	156	156	167	167	223	223	
Anschlußbild	Art. Nr.	6561543		6570585		6565832		6570593	
Pilotventil	DN	6		6		10		10	
	Hydr.	P→A NO	A→T NO	P→A NO	A→T NO	P→A NO	A→T NO	P→A NO	A→T NO
	Art. Nr.	6546773	6546749	6546773	6546749	6235549	6235530	6235549	6235530
	Betätigung	Elektromagnet, Spannung 24V DC							
		1,5A		1,5A		2,3A		2,3A	
		Leitungsdose Magnet DIN43650 – Form A: max. 100VA, LED-Anzeige + Z-Diode, IP65							
Stellungsüberwachung	Art. Nr.	Induktiver Näherungsschalter							
	elekt.	Schließer, Ausgang – PNP Spannung 10 – 30 VDC							

Einstufige Vorsteuerung

Nenngröße		DN125							
Masse		504 kg		kg		kg		kg	
2/2-Wegeventil	Hydr.	NC	NO	NC	NO	NC	NO	NC	NO
	Art. Nr.	6169112							
	a	393	393						
	b	507	507						
	c	463	463						
	d	398	398						
	e	466	466						
	f	65	65						
g	241	241							
Anschlußbild	Art. Nr.	6570690							
Pilotventil	DN	10							
	Hydr.	P→A NO	A→T NO	P→A NO	A→T NO	P→A NO	A→T NO	P→A NO	A→T NO
	Art. Nr.	6235549	6235530						
	Betätigung	Elektromagnet, Spannung 24V DC							
		2,3A							
		Leitungsdose Magnet DIN43650 – Form A: max. 100VA, LED-Anzeige + Z-Diode, IP65							
Stellungsüberwachung	Art. Nr.	Induktiver Näherungsschalter							
	elekt.	Schließer, Ausgang – PNP Spannung 10 – 30 VDC							

2/2 Wegeventil C1, DN16 – 125 | PN320 – X,Y

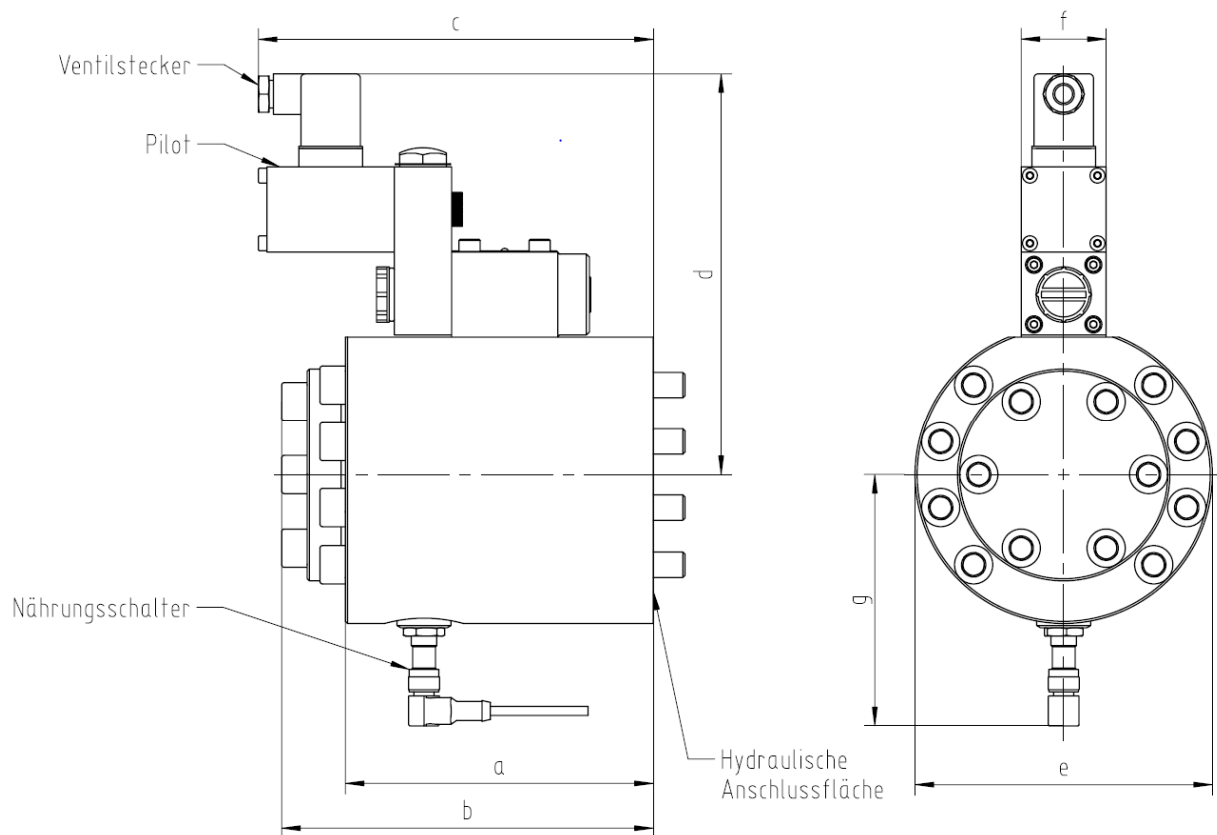
Im Lieferumfang enthalten

- Befestigungsschrauben für die 2/2 Wegeventilbaugruppe
- Befestigungsschrauben für das Pilotventil
- Leitungsdose für den Magnet

Bestellbeispiel 1: 2/2 Wegeventil DN25-PN320-X,Y gesteuert-24VDC-NC
 Einstufige Vorsteuerung
 1 Stück, 2/2 Wegeventil - Baugruppe, Art. Nr. 6266746
 1 Stück, Pilotventil, Art. Nr. 6546773

Maßblatt

Einstufige Vorsteuerung, Ventil DN16 - DN32



2/2 Wegeventil C1, DN16 – 125 | PN320 – X,Y Maßblatt

Einstufige Vorsteuerung, Ventil DN40 – DN125

